

DÉMARCHE ÉTHIQUE DU GREF*

* Groupe de Réflexion Éthique de la FNAT

BILAN 2016 – 2021 & PERSPECTIVES 2022 – 2027

Résultats d'enquête
au 06 janvier 2022

La FNAT a mis en place un groupe de réflexion éthique (le GREF) qui se réunit régulièrement depuis 2016. Il s'est donné les objectifs suivants :

- Améliorer la **qualité du service** rendu aux personnes protégées
- Aider le MJPM à **prendre des décisions dans les situations complexes**
- **Harmoniser les pratiques** (individuelles et institutionnelles) de la profession
- Développer la **culture professionnelle** par une réflexion de fond
- Développer les **relations de confiance** en interne et en externe
- Améliorer **l'image du métier**
- Promouvoir le **rôle de la Fédération**

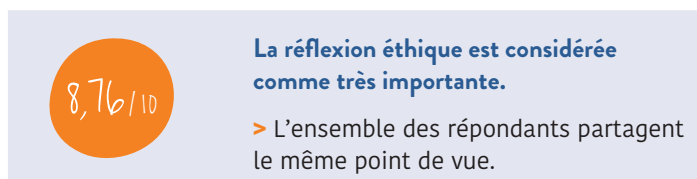
01. OBJECTIFS DE L'ENQUÊTE ET RÉPONDANTS



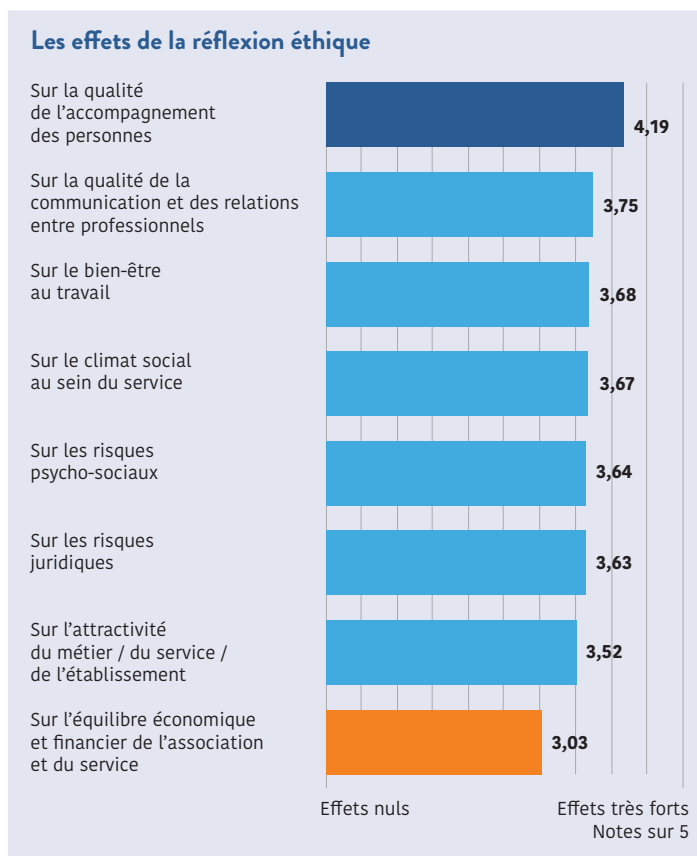
- Réaliser un bilan de l'impact des travaux du GREF
- Recueillir auprès des professionnels :
 - ✓ leurs centres d'intérêt en matière d'éthique
 - ✓ les candidatures pour participer à la démarche



02. PERCEPTION DE LA NATURE ET DE L'IMPORTANCE DE L'ÉTHIQUE DANS LES MÉTIERS DE LA PJM



- > La réflexion éthique impacte toutes les dimensions de l'organisation, au premier rang desquelles le cœur de métier : **l'accompagnement (note moyenne de 4,2/5)**.





02. PERCEPTION DE LA NATURE ET DE L'IMPORTANCE DE L'ÉTHIQUE DANS LES MÉTIERS DE LA PJM

> La vision de l'éthique est celle d'une réflexion collective.

"Pour nous l'éthique doit posséder cette double dimension à la fois collective et réflexive"



La réflexion éthique c'est un espace...



Non hiérarchique
(c'est la construction collective des analyses et des orientations)



Dans lequel chacun peut investir l'essentiel : **la finalité et le sens** qu'il donne à son travail



Qui permet d'articuler **réflexion personnelle** et **pratique professionnelle**



Caractérisé par des **attitudes humanistes**, qui renforcent chacun par le soutien du groupe et la mutualisation des compétences



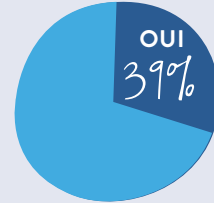
03. CONNAISSANCE DES TRAVAUX DU GREF

> Des chiffres encourageants, plus d'un tiers des répondants connaissent la démarche éthique de la FNAT.

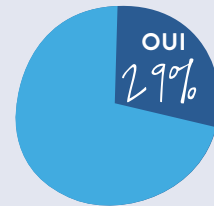
Aviez-vous connaissance...



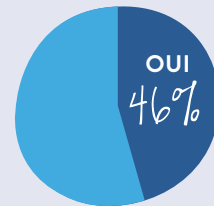
DE L'EXISTENCE DU GREF ?



DU PROGRAMME DE FORMATION DU GREF ?



DES TRAVAUX DU GREF ?

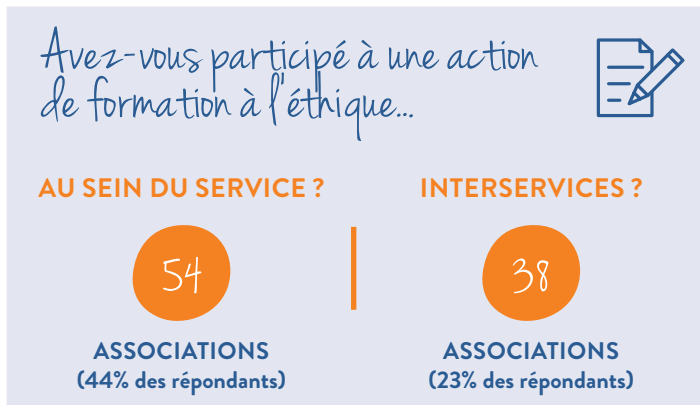




04. PLACE DE LA DÉMARCHÉ ÉTHIQUE AU SEIN DES SERVICES



- > 42 associations participent à une instance de réflexion éthique interservice ou régionale.
- > Dans ces instances de réflexion, les MJPM sont quasi-systématiquement présents (91% des cas), l'encadrement également (chefs de services 78% et directeurs 66% des cas).
- > Les personnes administratifs, les élus et surtout les personnes accompagnées sont très peu représentés.
- > Le GREF souhaite mieux connaître ces instances et favoriser le partage des bonnes pratiques



- > Depuis 2016, la formation éthique au sein de la FNAT c'est* :

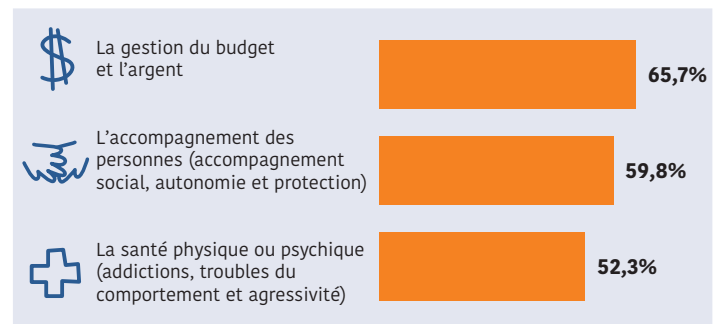


05. SOUHAITS ET PERSPECTIVES EN MATIÈRE DE RÉFLEXION ÉTHIQUE

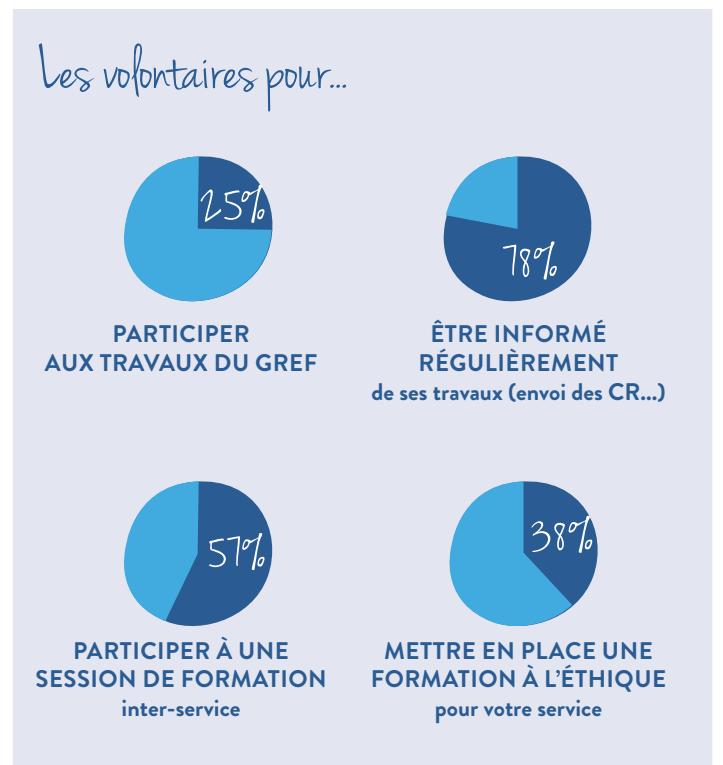
- > Pour les répondants, les questions d'éthique les plus importantes se posent principalement dans les relations avec :

- ✓ LES PERSONNES PROTÉGÉES
- ✓ LES PARTENAIRES
- ✓ LES PROCHES DES PERSONNES PROTÉGÉES

- > Les questions d'éthique dans l'exercice de la mesure se posent principalement en lien avec :



- > Une demande forte d'information, de formation et de participation de la part des répondants.



06. CONCLUSION



- **1 thème fédérateur, car il répond à une vision et à des attentes fortes et partagées :**

- La démarche éthique est un vecteur de qualité de l'accompagnement et des relations internes
- Un facteur du bien-être au travail
- Un espace-temps qui permet de construire ensemble une équipe « soutenante » et solidaire



- **1 thème mobilisateur, qui suscite une forte volonté de participation à différents niveaux :**

- Être informé
- Être formé
- Contribuer aux actions



- **Les prochains travaux du GREF porteront sur les thèmes suivants :**

- La question de l'accompagnement global de la personne dans sa mesure
- La gestion du budget et de l'argent
- Les relations avec les partenaires
- La communication avec les majeurs (communication aidée, FALC, gestion de l'agressivité...)

MERCI À TOUS

pour votre participation !

Si vous souhaitez obtenir le détail des résultats de cette étude, merci d'adresser un mail à Hadeel CHAMSON, aux coordonnées indiquées ci-contre.

CONTACTS

FNAT

6, rue de la Rochefoucauld
75009 Paris

Hadeel CHAMSON, Délégué général

01 42 81 46 11

fnat.secretariat@orange.fr

Véronique POEHR, Référente du Groupe
de Réflexion Ethique de la FNAT

Directrice ACAP 22

v.poehr@acap22.fr

02 96 78 84 01

www.fnat.com

Conception de l'enquête,
analyse des données
et restitution des résultats :

cabinet SOCRATES

www.socratesonline.com